



#rad  2025

Championnats suisses sur route
28 et 29 juin 2025 à Oberwangen TG

Guide technique



#rad  2025

Table des matières

1. fonctionnaires
2. contacts d'urgence
3. CO des CS de Fischingen
4. règlement
5. programme
6. parcours
7. aperçu du terrain de course
8. parking bus d'équipe, campeurs & spectateurs
9. partenaire

1. les fonctionnaires

Président du jury:	Urs Staub
Commissaires moto:	Edy Zellweger, Christian Bétrisey
Directeur de course:	Seppo Schüpbach, Frédéric Luy
Juges à l'arrivée:	Hans Frehner, Pascal Remo Ingold
Moto Info:	Achim van Brüssel
Speaker départ et arrivée:	Peter Lienhard, Franco Marvulli
Radio Tour Speaker:	Andreas Furrer
Timing:	AS Pro Sport GmbH, Andreas Seeli
Sécurité de la course:	Motocrew

2. contacts d'urgence

Médecin de course:	Dr. med. Peter Baur, 078 403 19 14 peter.baur@gzo.ch
Ambulance:	Regio 144, appel d'urgence 144
Service sanitaire:	section de samaritains Dussnang-Oberwangen Walter Arnold, Andrea Dörig sanitaetsdienst@samariter-dussnang-oberwangen.ch
Hôpital:	9500 Wil et 8500 Frauenfeld
Rega:	Appel d'urgence 1414

3e CO des CS de Fischingen

Présidence:	Martin Mäder
Itinéraire:	Mathias Eilinger
Colonne:	Andreas Schneider
Construction:	Fritz Meier
Direction technique:	Christian Brunner
Finances:	Beat Gisler
Médias:	Florian Bolt
Sponsoring:	Alex Frei et Albin Hollenstein
Prix:	Erich Moser
Restauration:	Adriana Mäder
Contact OK:	martin.maeder@gmail.com



#rad  2025



Championnats suisses sur route 2025

Partenaire de présentation

RAIFFEISEN
Raiffeisenbank Regio Sirmach

4. règlement

Article 1: Organisation

Les championnats suisses de cyclisme sur route 2025 (CS) sont organisés par le VC Fischingen et Swiss Cycling sous le règlement de l'Union Cycliste Internationale (UCI) et de Swiss Cycling (SC).

Article 2: Catégories

Le CS est organisé pour les catégories suivantes:

- U17 femmes et hommes
- U19 femmes et hommes
- Elite femmes et hommes
- Master femmes et hommes
- Paracycling handbike et debout dames et hommes avec en plus le championnat national autrichien.

Les Swiss Road Series sont organisées pour les catégories suivantes:

- U11 filles et garçons
- U13 filles et garçons
- U15 filles et garçons

Article 3: Participation

Les athlètes de nationalité suisse ou liechtensteinoise sont autorisés à prendre le départ. Pour les catégories Masters femmes et hommes, des licences journalières peuvent être achetées. La carte de membre de Swiss Cycling doit être présentée au moment de l'achat lors de la remise des dossards. Une licence journalière coûte Fr. 30 et est ajoutée à la taxe d'inscription.

Pour s'inscrire, cliquez ici: <https://onreg.datasport.com/de/swiss-road-series-fischingen-2025-radsm2025>



#rad  2025



Championnats suisses sur route 2025

Partenaire de présentation

RAIFFEISEN
Raiffeisenbank Regio Sirmach

4. règlement

Les inscriptions peuvent être effectuées exclusivement en ligne via la plateforme Datasport.

La date limite d'inscription régulière est:

8 juin 2025 prix normal

Les inscriptions tardives sont possibles:

A partir du 9 juin 2025, 0h00, prix normal plus Fr. 10.

A partir du 26 juin 2025, de 0h00 à 1h avant le départ: prix doublé

Le contrôle des licences et la distribution des dossards se trouvent devant l'école secondaire (voir plan de situation chapitre 7).

Article 4: Permanence

La permanence se trouve au bureau de presse dans l'école secondaire Fischingerstrasse 64, 8374 Oberwangen et est ouverte comme suit: Samedi 28 juin 2025: 8h00 à 16h30

Dimanche 29 juin 2025: de 8h00 à 17h30

Article 5: Numéros de départ

Chaque participant(e) reçoit à la remise des dossards un numéro de cadre et un numéro de dossard. (Paracyclistes et U11/U13/U15 seulement dossard).

Les numéros ne doivent pas être pliés ou réduits. Le non-respect sera sanctionné par les commissaires.

Les paracyclistes reçoivent également deux numéros autocollants qui doivent être apposés sur le côté droit du casque et sur la jambe droite.

4. règlement

Article 6: Réunion des directeurs sportifs

Élite femmes:

La séance aura lieu le samedi 28 juin 2025 à 12h30 dans la salle de chant de l'école.

Les véhicules d'accompagnement sont autorisés à partir de cinq (5) athlètes féminines. Il est également possible de créer des équipes mixtes. Les équipes doivent être inscrites par e-mail à christianbr@bluewin.ch au plus tard le vendredi 20 juin. La participation à la réunion est obligatoire.

Élite hommes:

La séance aura lieu le dimanche 29 juin 2025 à 11h45 dans la salle de chant du bâtiment scolaire.

Les véhicules d'accompagnement sont autorisés à partir de cinq (5) athlètes. Il est également possible de créer des équipes mixtes. Les équipes doivent être inscrites par e-mail à christianbr@bluewin.ch au plus tard le vendredi 20 juin. La participation à la réunion est obligatoire.

Article 7: Réunion sur la sécurité des courses

La réunion aura lieu le samedi 28 juin 2025 à 9h55 et le dimanche 29 juin 2025 à 9h15 au centre de presse.

La réunion est obligatoire, notamment pour les fonctions mentionnées ci-dessous:

- Commissaires
- Chauffeurs Véhicules d'accompagnement et service de course neutre
- Chauffeurs VIP
- Motos de sécurité

4. règlement

Article 8: Tour de radio

Les appareils Radiotour peuvent être retirés à la remise des dossards.

Samedi 28 juin 2025 à partir de 12h00

Dimanche 29 juin 2025 à partir de 11h00

Article 9: Service de course neutre

Le service neutre de course est assuré par l'organisateur et se compose de deux (2) véhicules maximum par course.

Article 10: Fermeture de contrôle

Conformément au règlement UCI, tout(e) coureur(se) des catégories Elite Hommes et Elite Dames arrivant dans un temps supérieur de plus de 8% par tour au temps du vainqueur ne sera plus pris(e) en compte dans le classement. En cas de circonstances exceptionnelles, le collège des commissaires, en liaison avec l'organisateur, peut modifier le temps.

Article 11: Zone de ravitaillement, de dépôt de déchets et de support technique

La zone se trouve à la sortie d'Oberwangen. Les déchets ne peuvent être jetés qu'à l'endroit indiqué. Le ravitaillement et l'assistance technique ne sont autorisés que dans la zone indiquée. **Le ravitaillement et l'assistance technique ne sont autorisés que du côté droit de la route.** En cas de non-respect, le participant sera sanctionné et/ou disqualifié.

Aucune place de parking n'est disponible dans la zone réservée au ravitaillement, au littering et au support technique. La zone est accessible à pied depuis le départ et l'arrivée.

Il est possible de se restaurer dans les véhicules d'accompagnement tout au long du parcours, mais les règles suivantes doivent être respectées:

- Pas de ravitaillement pendant les 30 premiers kilomètres
- Pas de ravitaillement pendant le dernier tour

Des règles différentes en raison de conditions météorologiques particulières seront annoncées lors des réunions (article 5 et article 6) et répétées par le speaker.

4. règlement

Article 12: Contrôle des signatures

Le contrôle des signatures se trouve près de la voiture du jury avant le départ et l'arrivée. Le contrôle des signatures est obligatoire.

Article 13: Remise des prix

Les trois (3) premiers athlètes sont tenus de se rendre au podium après avoir franchi la ligne d'arrivée. Pour les catégories Elite Dames et Elite Hommes, les trois (3) premiers du classement de la montagne seront également récompensés.

Article 14: Classement au sommet

Pour les catégories Elite Dames et Elite Hommes, un prix de la montagne est attribué. Le prix de la montagne se trouve sur le Gupf (Stutz, commune d'Eschlikon).

Elite Dames: attribution de points par tour: 3, 2 et 1 point(s) pour les trois (3) premiers classés Sont évalués les passages des tours 2 à 6, **nombres** de tours pairs

Elite hommes: attribution de points par tour: 3, 2 et 1 point(s) pour les trois (3) premiers classés Sont évalués les passages des tours 3 à 11, nombres impairs de tours

Le vainqueur et la vainqueure seront honorés directement après le podium des CS. Seuls les coureurs qui terminent la course sont évalués.

Article 15: Prix

Les prix en espèces sont payés selon le schéma de prix en espèces 1 de Swiss Cycling. Le prix en espèces doit être retiré une heure après la fin de la course auprès du bureau de course sur présentation de la licence. Les créances relatives aux prix en espèces non retirés s'éteignent à la fin de la manifestation.

Les trois premiers du classement de la montagne (élite dames et élite hommes) reçoivent les prix en espèces suivants: 1re place 200 francs, 2e place 150 francs et 3e place 100 francs.



4. règlement

Pour les catégories d'élèves, il n'y a pas de remise de prix en espèces. En lieu et place, il y aura une proclamation des résultats avec remise de prix en nature. Tous les classés peuvent se rendre au podium.

Article 16: Amendes

Les amendes sont prononcées conformément aux règlements de l'UCI et de Swiss-Cycling.

Article 17: Assurances/exclusion de responsabilité

L'organisateur n'est pas responsable des accidents ou des dommages causés au matériel de tiers avant, pendant et après la manifestation. Les participants reconnaissent l'exclusion de responsabilité de l'organisateur pour les dommages de toute nature. Il est exclu de faire valoir des prétentions pour des dommages matériels ou corporels à l'encontre des sponsors, du lieu de déroulement ou des communes riveraines et de l'organisateur. Tous les participants doivent disposer de leur propre assurance responsabilité civile.

Article 18: Protection des données

Les participants acceptent que les données de l'inscription et les articles de presse réalisés dans le cadre de la manifestation puissent être utilisés sans droit à rémunération.

Article 19: Sécurité

Sécurisation du parcours et respect de la loi sur la circulation routière

Les courses se déroulent sur des routes partiellement fermées à la circulation. Sur certains tronçons, les routes ne peuvent être fermées que brièvement et temporairement. La sécurité du parcours est assurée en majorité par des commissaires de parcours, parfois les tronçons peu fréquentés sont protégés par du matériel de barrage. En outre, plusieurs motos accompagnent les courses et sécurisent le parcours. Malgré la sécurisation du parcours, les participants sont tenus de respecter la loi sur la circulation routière. Même si les routes publiques sont fermées à la circulation générale, il faut toujours s'attendre à ce que des véhicules soient garés et/ou arrivent en sens inverse ou les dépassent. Les participants doivent être prêts à freiner et à rouler sur le côté droit de la route. Les instructions de la police et de l'organisation doivent être respectées sans exception avant, pendant et après la course. En cas de non-respect, des sanctions peuvent être prises.

4. règlement

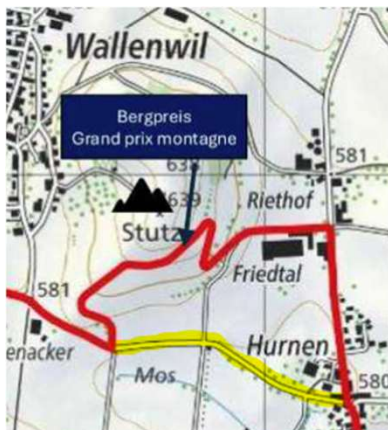
Véhicules d'accompagnement et motos

Des véhicules accompagnent les courses. Les véhicules servent à assurer la sécurité et à garantir le bon déroulement des différentes courses. Il est impératif de suivre les instructions des véhicules d'accompagnement. En cas de non-respect, des sanctions peuvent être appliquées.

Les véhicules d'accompagnement doivent dans tous les cas pouvoir dépasser sans problème, ce qui doit être annoncé à l'avance aux participants de la course par des coups de klaxon.

Déviations des véhicules d'accompagnement dans le secteur Gupf/Stutz

Les véhicules d'accompagnement seront déviés dans le secteur de Gupf/Stutz le long de la route marquée en jaune et réinsérés derrière le peloton de coureurs à Hurnen. Aucun service matériel n'est disponible dans le secteur Gupf/Stutz.



4. règlement

Article 20: Sanitaire

Un poste de secours se trouve dans la zone de départ et d'arrivée. Un médecin de course accompagne les courses les deux jours de course dans un véhicule identifié à cet effet.

Article 21: Antidopage

Les courses sont organisées conformément aux dispositions antidopage en vigueur de l'UCI et de Swiss Cycling. Les contrôles antidopage seront effectués dans l'école secondaire, Fischingerstrasse 64, 8374 Oberwangen. Les coureurs convoqués pour un contrôle seront abordés par des chaperons qui les accompagneront sur le chemin du contrôle.

Article 22: Nuit en camping-car

Les participants qui souhaitent arriver et passer la nuit avec un camping-car peuvent le faire sur l'emplacement indiqué sur le plan d'ensemble (voir chapitre 8).

Nous attirons votre attention sur le fait qu'il n'y a pas de raccordement à l'eau ou à l'électricité, ni d'installations sanitaires. L'élimination des déchets doit être assurée par les participants eux-mêmes.



5e programme Samedi 28 juin 2025

Catégorie	Heure de début	Nombre de tours / tour	Kilomètres	Arrivée
U11 Keirin	8:30	3x tour du village	5.52	8:40
U13 Keirin	9:05	4x tour du village	7.36	9:19
U15 Keirin	9:30	5x Tour du village	9.20	9:56
U11	9:00-9:30	Parcours d'adresse libre pour s'entraîner sans classement		
U13/15	à partir de 9:30	Parcours d'habileté évalué		
U17/U19 Femmes	10:25	4x SM VC Fischen 2025	59.80	12:13
Course de distance U15	12:45	2x Schärlibach sans gupf	24.62	13:35
U13 Course de distance	12:48	1x Schärlibach sans gupf	12.31	13:19
U11 Course de distance	12:50	1x Schärlibach sans gupf	12.31	13:19
Élite femmes	14:00	7x SM VC Fischen 2025	104.65	16:50
U17 Hommes	14:12	5x SM VC Fischen 2025	74.75	16:10



5e programme Dimanche 29 juin 2025

Catégorie	Heure de début	Nombre de tours / tour	Kilomètres	Arrivée
Paracycling selon l'horaire ci-dessous	à partir de 8:00	Selon le plan détaillé ci-dessous		à partir de 9:00
U19 Hommes	10:00	7x SM VC Fischen 2025	104.65	12:36
Masters femmes/hommes	10:10	5x SM VC Fischen 2025	74.75	12:02
Élite hommes	13:20	12x SM VC Fischen 2025	179.4	17:30



5e programme Dimanche 29 juin 2025

Planification détaillée du paracyclisme

Kategorien/ Catégories	Rennen/ Course	Distanz/ Distance	Runden/ Rondes	Start/ Départ	Ankunft Sieger/ Arrivée vainqueur	Letzte Ankunft/ Dernier arrivé	Bemerkungen / Remarques
WC 1-5 / MC 1-3	A	39.5km	4	08:00:00	ca. 09:05	ca. 09:20	
MH1 / WH1	1	29.6km	3	08:00:00	ca. 09:00	ca. 09:24	Aufstellung Start hinter MC 1-3, voraussichtlich keine WH1 / Mise en place départ derrière MC 1-3, probablement pas de WH1
MT 1-2 / WT1-2	C	29.6km	3	08:00:00	ca. 09:00	ca. 09:24	Für Rennen C keine Medaille, nur Showrennen / Pour la course C, pas de médaille, seulement des courses de spectacle
MC 4-5	B	39.5km	4	08:03:00	ca. 09:03	ca. 09:25	
MB	B	39.5km	4	08:03:30	ca. 08:57	ca. 09:10	
MH3	2	39.5 km	4	08:05:00	ca. 09:07	ca. 09:27	
MH4-MH5	2	39.5 km	4	08:07:28	ca. 09:07	ca. 09:27	
WH3	3	29.6 km	3	08:08:00	ca. 09:05	ca. 09:30	Falls keine WH3, Rennen WH4-5 vorziehen / Si pas de WH3, préférer la course WH4-5
WH4-WH5	3	29.6 km	3	08:10:19	ca. 09:05	ca. 09:30	
MH2 / WH 2	1	29.6 km	3	08:15:24	ca. 09:17	ca. 09:30	

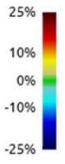
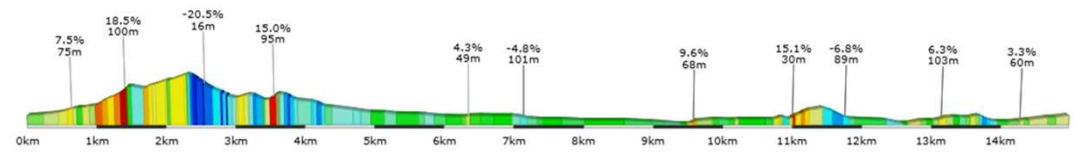
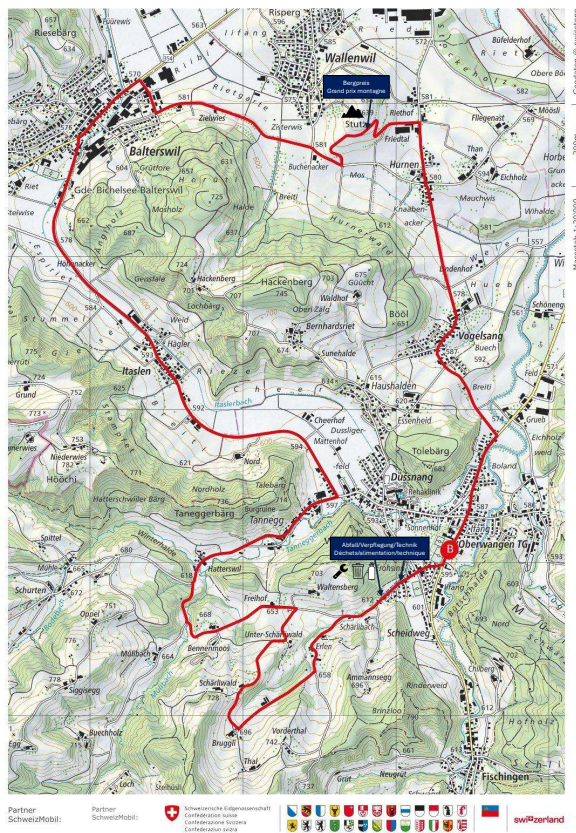
Stehende Athleten (Rennen A, B, C) dürfen untereinander Windschatten fahren / Les athlètes debout (courses A, B, C) peuvent se suivre entre eux

Liegende Athleten dürfen nur innerhalb ihres Rennens Windschatten fahren / Les athlètes couchés ne peuvent utiliser le drafting que dans leur course

6. étirement

Parcours SM Fischingen 2025: 14.95 km, 252 Hm

SchweizMobil  Strecke SM Fischingen 2025



veloviewer POWERED BY STRAVA



#rad  2025



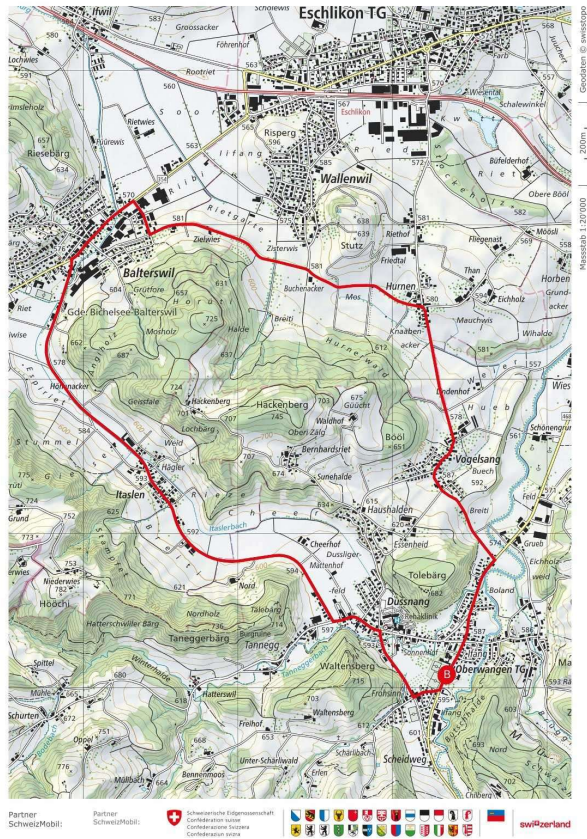
Championnats suisses sur route 2025

Partenaire de présentation
RAIFFEISEN
Raiffeisenbank Regio Sirmach

6. étirement

Parcours Paracycling: VC Fischingen sans Gupf: 9.91 km, 84 Hm

SchweizMobil  VC Fischingen Original ohne Gupf



veloviewer POWERED BY STRAVA



#rad  2025

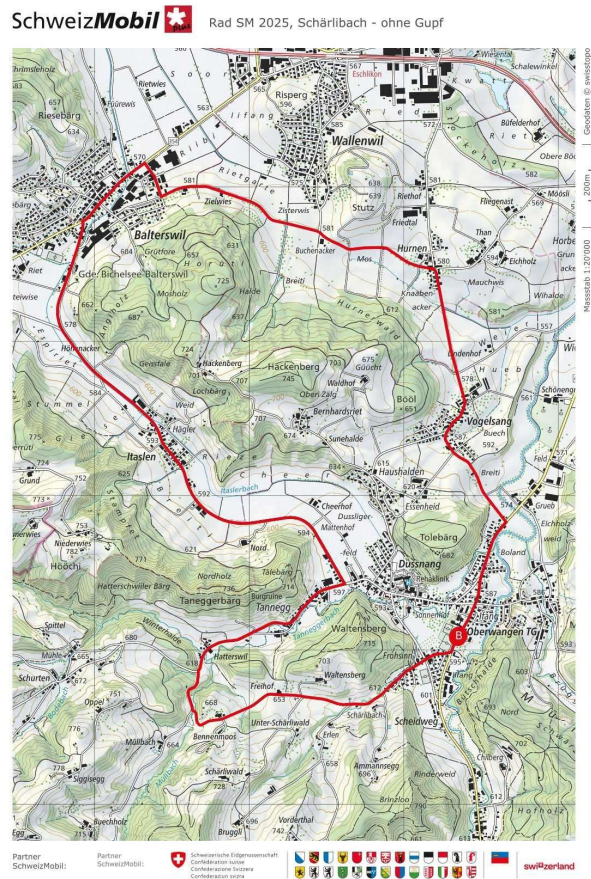


Championnats suisses sur route 2025

Partenaire de présentation
RAIFFEISEN
Raiffeisenbank Regio Sirmach

6. étirement

Parcours de la course de distance des Swiss Road Series: Schärlibach sans Gupf: 12.31 km, 147 Hm



veloviewer POWERED BY STRAVA



#rad SM 2025



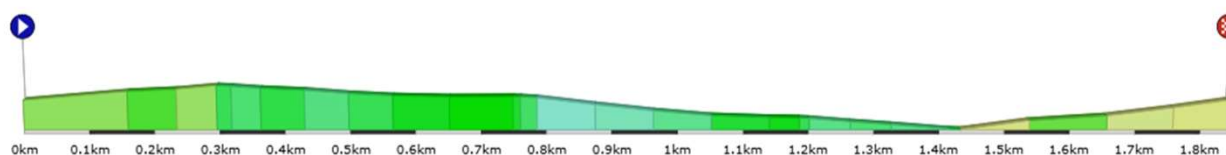
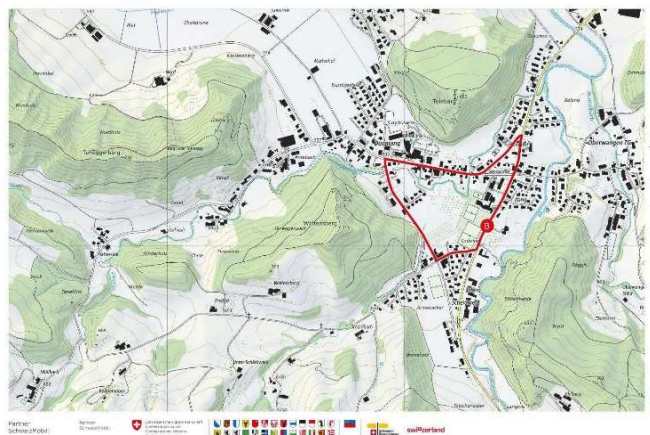
Championnats suisses sur route 2025

Partenaire de présentation
RAIFFEISEN
Raiffeisenbank Regio Sirmach

6. étirement

Parcours tour Keirin: 1.84 km, 13 Hm

SchweizMobil+ Rad SM 2025 Kunde Keirin



veloviewer POWERED BY STRAVA



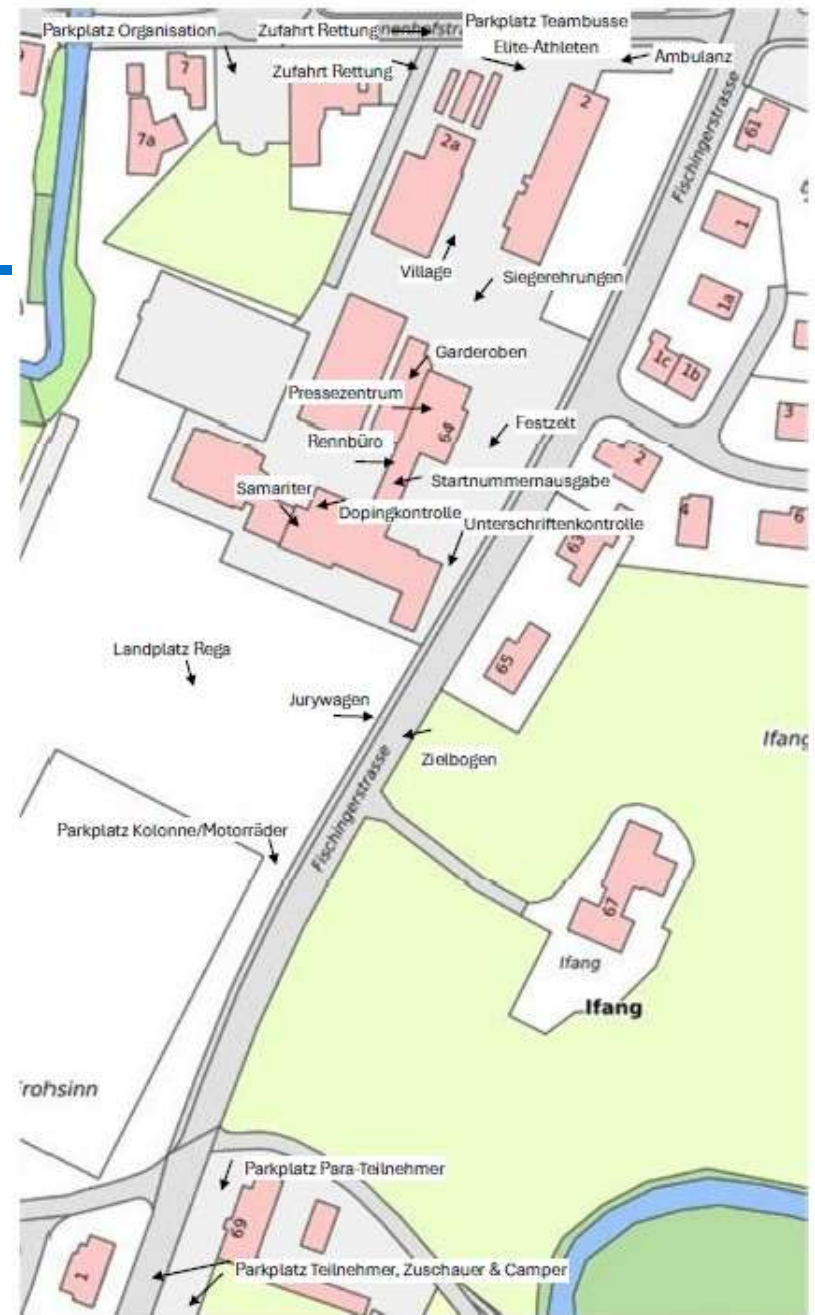
#rad  2025



Championnats suisses sur route 2025

Partenaire de présentation
RAIFFEISEN
Raiffeisenbank Regio Sirmach

7. aperçu du terrain de course



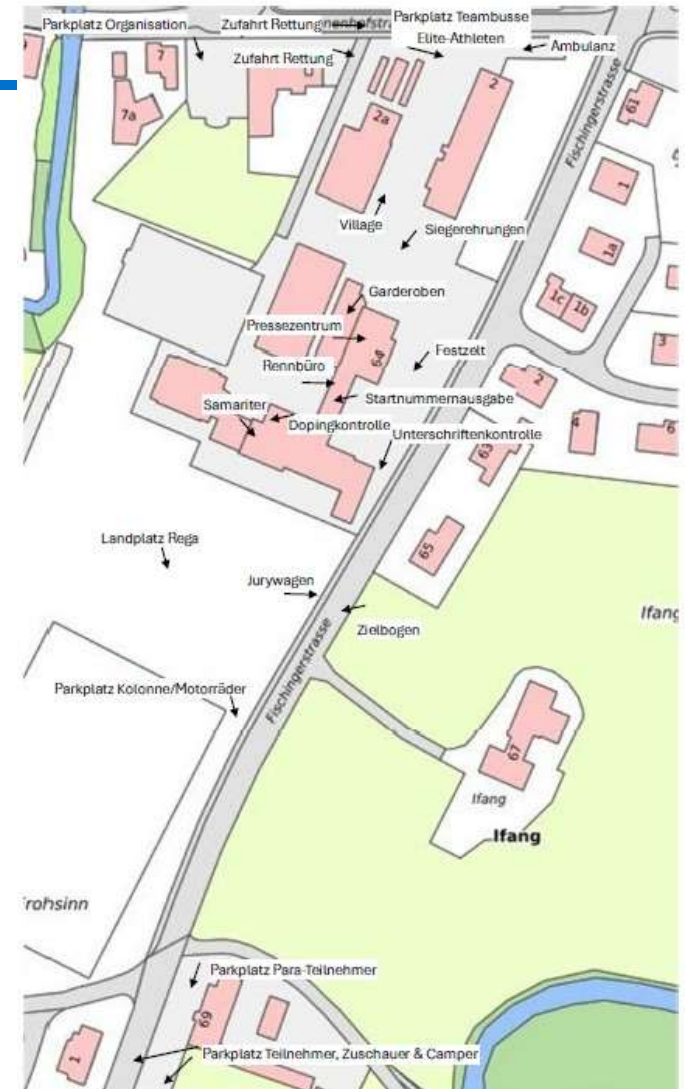
8. parking pour les bus des équipes, les campeurs et les spectateurs

Remarque pour les campeurs:

Pas de raccordement à l'électricité ou à l'eau

Pas de WC

Les déchets doivent être éliminés par l'utilisateur



9ème partenaire

Presenting Partner

RAIFFEISEN

Raiffeisenbank Regio Sirmach

Gold Partner

SWISSLOS

KANTON THURGAU



primeo
energie



#rad  2025



Championnats suisses sur route 2025

Partenaire de présentation

RAIFFEISEN
Raiffeisenbank Regio Sirmach

9ème partenaire

Silber Partner



#rad  2025



Championnats suisses sur route 2025

Partenaire de présentation



9ème partenaire

Bronze Partner



#rad  2025

SWISS CYCLING ROAD SERIES

Championnats suisses sur route 2025

Partenaire de présentation

RAIFFEISEN
Raiffeisenbank Regio Sirmach

9ème partenaire

Medienpartner

Wiler Nachrichten

Helferpartner



Förderverein U19



Neutrale Materialwagen



Fahrzeugpartner

Hutter Dynamics
Winterthur | Schaffhausen |  | 

Sponsor Podestpreise



#rad  2025

SWISS CYCLING ROAD SERIES

Championnats suisses sur route 2025

Partenaire de présentation

RAIFFEISEN
Raiffeisenbank Regio Sirmach